



Mess- und Reinigungssysteme

WÖHLER

CHECK MAL!



Wöhler Kältetechnik

So cool wie Du!

Made in Germany



Wöhler Kältetechnik

Alles unter Kontrolle mit der professionellen Messausstattung

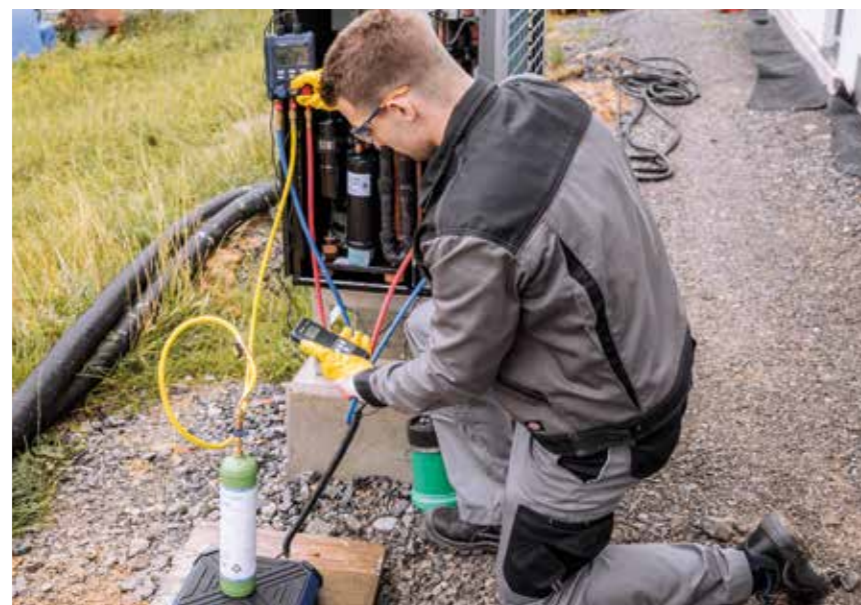
Wärmepumpen und Kühlanlagen müssen optimal eingestellt sein, um ökonomisch zu arbeiten. Nur dann wärmen oder kühlen sie im gewünschten Maße bei niedrigem Stromverbrauch. Mit Deinem Einsatz leistest Du also einen ganz wichtigen Beitrag für die Energieeffizienz. Ein wichtiger Punkt ist auch die Dichtigkeit des Systems, denn von entweichenden Kältemitteln kann eine erhebliche Gefahr für die Umwelt ausgehen. Mit den neuen Kälte-Messgeräten von Wöhler nimmst Du Einstellungen an der Anlage und Dichtheitsprüfungen sehr zügig und effektiv vor, so dass nicht nur die Umwelt davon profitiert, sondern auch Du selbst.

Alle notwendigen Messgeräte

Druck, Temperatur, Überhitzung, Unterkühlung und Kältemittelmenge - das sind die Parameter der Anlage, die der Kältetechniker im Blick haben muss. Wöhler bietet Dir dazu die professionellen Messgeräte: Eine Monteurhilfe zur Überprüfung und Einstellung von Wärmepumpen und Kühlanlagen sowie eine Waage für die Gewichtsmessung von Kältemitteldruckbehältern bei der Befüllung oder Entleerung von Kältekreisläufen. Hinzu kommt ein Kältemittelspürer zur schnellen Detektion auch kleinster Mengen austretender Kältemittel. Alle Geräte sind robust und handwerkertauglich und entsprechen selbstverständlich den einschlägigen Normen.

Hilfreiches Zubehör

Durchdachtes Zubehör erleichtert Dir die Arbeit noch weiter. Kältemittelschläuche, die mit Kugelhähnen verschließbar sind, sowie robuste Temperaturzangen sind gleich im Lieferumfang der Monteurhilfe enthalten. Hinzu kommt praktisches Zubehör, z.B. der Wöhler Wärmepumpenreinigungskoffer, der das perfekte Werkzeug für die Reinigung von Gehäuse, Lamellen und Kondensatablauf enthält. So ist die Arbeit gründlich und fix erledigt.



Robustes Gehäuse



Digitale Anzeige



Kugelhähne bei den Anschlusschläuchen



Gummierung für die Rutschfestigkeit



Für alle gängigen Kältemittel



Großer Anwendungsbereich durch verschiedene Messoptionen.



Präzise Detektion von allen gängigen Kältemitteln.

Vorteile

- ▶ Anzuwenden bei allen gängigen Kältemitteln
- ▶ Einfache Handhabung durch praktisches Zubehör, zum Beispiel verschließbare Anschlusschläuche (Kugelhähne)
- ▶ Alles im Blick auf digitalen Anzeigen der Geräte
- ▶ Leichter Transport durch Kunststoffkoffer und hochwertige Tragetasche

Technische Daten

Wöhler MR 400 Monteurhilfe

Druck

Messbereich:	-1...55 bar
Genauigkeit:	±0,5 % des Skalenendwertes
Auflösung:	0,03 bar

Temperatur

Messbereich:	-40...150 °C
Genauigkeit:	±0,5 °C
Auflösung:	0,1 °C

Kältemittel

R113 R114 R115 R116 R12 R123 R1233ZD R1234ZE R1234YF R124 R125 R13 R134A R14 R141b R142b R143A R152A R170 R22 R23 R236FA R245FA R290 R32 R401A R401b R401C R402A R402b R403b R404A R406A R407A R407b R407C R407d R407F R408A R409A R410A R410b R412A R413A R414A R414b R416A R417A R417C R420A R421A R421b R422A R422b R422C R422d R424A R426A R427A R428A R429A R434A R437A R438A R441A R443A R448A R449A R450A R452A R452b R453A R454A R454b R455A R458A R500 R502 R503 R507A R508A R508b R514A R600 R600A R601A R718 R744

Stromversorgung

3 AA Batterien 1,5 V

Wöhler RS 400 Kältewaage

Gewicht

Messbereich:	0...100 kg
Genauigkeit:	±0,5% vom Messwert + 10 g
Auflösung:	5 g

Stromversorgung

5 AAA Alkaline Batterien

Anwendung

Wöhler MR 400 Monteurhilfe

- ▶ Wartungsarbeiten an Kälteanlagen und Wärmepumpen
- ▶ Feststellung von Betriebszuständen von Kältemitteln in Kältemittelkreisläufen
- ▶ Anzeige von Hoch- und Niederdruck
- ▶ Messen von Überhitzung und Unterkühlung
- ▶ Vakuummessungen

Wöhler RS 400 Kältemittelwaage

- ▶ Gewichtsmessung zur Feststellung von Inhalten bei Druckbehältern



Einfache Durchführung von Wartungsarbeiten an Wärmepumpen



Anschlusschläuche mit Kugelhähnen zum schnellen Verschließen und Öffnen des Kältemittel-Durchflusses

Basis-Sets



	Wöhler MR 400 Monteurhilfe	Wöhler RS 400 Kältemittelwaage
Wartungsarbeiten an Kälteanlagen und Wärmepumpen	●	
Ermittlung des Gewichts des Kältemittels bei Wartungsaufgaben		●
Lieferumfang		
Wöhler MR 400 Monteurhilfe	●	
Kältemittelschläuche (3 Stück), jeweils mit Schrader Ventil ¼" SAE, verschließbar mit Kugelhahn	●	
Temperaturzangen (2 Stück)	●	
AA Batterien 1,5 V (3 Stück)	●	
Koffer	●	
Wöhler RS 400 Kältemittelwaage mit Bedieneinheit		●
AAA Batterien 1,5 V (5 Stück)		●
Tasche		●

● = enthalten

Zubehör



Wöhler RL 200 Kältemittelspürer

Dichtheitskontrolle und Lecksuche an Kältemittelanlagen

Lieferumfang: Wöhler RL 200 Kältemittelspürer, Schwanenhals 440 mm, Batterien, Kunststoffkoffer



Wöhler IR Temp 310 Infrarotthermometer

Aufspüren von Wärmebrücken

Lieferumfang: Wöhler IR Temp 310 Infrarotthermometer, AAA Batterien (2 Stück)



Wöhler SP 22 Schallpegelmessgerät

Automatische / manuelle Schallpegelmessung in sechs Messbereichen

Lieferumfang: Wöhler SP 22 Schallpegelmessgerät, Kunststoffkoffer



Wöhler WA 335 Wasseranalysemessgerät

Analyse der Heizungswasserqualität

Lieferumfang: Wöhler WA 335 Wasseranalysemessgerät, pH-Sonde, EC-Sonde, pH-Kalibrierlösung 4 / 7 / 10, Nachfüllbecher (3 Stück), Kunststoffkoffer



Mess- und Reinigungssysteme

Bösch MRS AG
Mess- und Reinigungssysteme
Kronenweg 2 · CH-9443 Widnau
Tel.: +41 71 722 18-59
E-Mail: info@boesch-mrs.ch

www.boesch-mrs.ch